



## KONFIGURACE DACIA BIGSTER

Vytvořeno: 04 / 04 / 2025



### Popis vozidla

Verze: DACIA BIGSTER Expression TCe 140

Motor: TCe 140

Zdvihový objem (cm<sup>3</sup>): 1199

Palivo: Benzin

Typ převodovky: Manuální



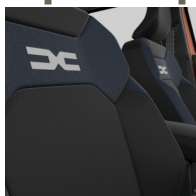


## KONFIGURACE DACIA BIGSTER

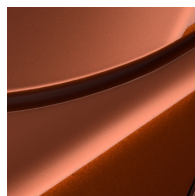
Vytvořeno: 04 / 04 / 2025



### Opce a příslušenství



Čalounění  
Čalounění v kombinaci  
látka/denim tkanina



Barva  
hnědá Terracotta



Kola  
Disky kol z lehkých slitin  
17", design TERGAN s  
diamantovým efektem

Jiné možnosti  
Dojezdová rezerva

### Detail packů

Paket Winter  
Vyhřívání přední sedadla

Vyhřívání volant

### Standardní výbava

#### AKTIVNÍ A PASIVNÍ BEZPEČNOST

Asistenční systém nouzového brzdění  
Aktivní systém nouzového brzdění (AEBS)

ABS s elektronickým rozdelovačem  
brzdících sil (EBD) a brzdovým asistentem  
(EBA)



Čelní a boční airbag řidiče a spolujezdce  
Hlavové airbasy pro přední i zadní cestující  
Stabilizační systém ESC  
Systém uchycení ISOFIX na bočních zadních sedadlech  
Deaktivace airbagu spolujezdce  
Systém upozornění před opuštěním jízdního pruhu s aktivní korekcí jízdní dráhy  
Systém nouzového volání (E-CALL)  
Systém detekce únavy řidiče  
Systém rozpoznávání dopravních značek  
Systém upozornění na bezpečnou vzdálenost

### **VIDITELNOST A OSVĚTLENÍ**

Přední LED mlhové světlomety  
Elektricky nastavitelná vnější zpětná zrcátka, vyhřívaná, elektricky sklopná  
Denní a potkávací světlomety s technologií LED  
Dešťový a světelný senzor  
LED denní světlomety

### **ŘÍZENÍ**

Tempomat s omezovačem rychlosti  
Automatická elektrická parkovací brzda  
Výškově a podélně nastavitelný volant  
Letní pneumatiky  
Režim Eco  
Ukazovatel optimálního rychlostního stupně  
Zadní parkovací senzory

### **KOMFORT**

Opěradlo zadních sedadel dělené v poměru 40/20/40 s funkcí easy fold  
Centrální zamykání  
Sedadlo řidiče manuálně nastavitelné v 6 směrech a manuálně nast. sedadlo spolujezdce v 6 směrech  
Volant čalounění umělou kůží  
Manuální vnitřní zpětné zrcátko s denním/nočním nastavením  
Elektricky ovládaná přední okna s impulzním ovládním  
Elektricky ovládaná zadní okna s impulzním ovládním  
12V zásuvka v zavazadlovém prostoru  
Středová konzole s loketní opěrkou a úložným prostorem  
Dvojitě dno zavazadlového prostoru  
Zadní parkovací kamera  
Automatická dvouzónová klimatizace

### **MULTIMÉDIA**

Multimediální systém Media Display 10" 7" barevný přístrojový štít

### **VZHLED**

Shark anténa  
Podélné střešní lišty  
Disky kol z lehké slitiny 17"  
Vnější zpětná zrcátka v šedé barvě  
Disky kol z lehkých slitin 17", design TERGAN s diamantovým efektem

### **VNITŘNÍ VZHLED**

Čalounění v kombinaci látka/denim tkanina



## Technické údaje

Objem kapalin

Objem palivové nádrže (l): 50

Specifika ev

Kapacita baterie (kWh): 0,839 kWh

Spotřeba a emise (vin wltp)

WLTP Emise CO2 (g/km) - smíšený cyklus: 123

WLTP spotřeba - smíšený cyklus (l/100 km): 5.4

Výkony

Maximální rychlost (km/h): 180

Zrychlení 0-100 km/h (s): 9,8

Pohon

Pohon: 4x2

Karosářské provedení

Typ karoserie: SUV Long

Počet dveří: 5

Řízení

Průměr otáčení (m): 10,97

Kola a pneumatiky

Pneumatiky (přední/zadní):  
215/65/17

Hmotnosti

Maximální dovolená hmotnost

brzd. přívěsu: 1500

Užitečná hmotnost (kg): 428.0

Maximální dovolená celková

hmotnost (kg): 1890

Pohotovostní hmotnost (kg): 1350

Motor

Max. výkon kW (k): 103 (140)

Metodika NEDC=0 / Metodika

WLTP =1: 1

Emisní norma: Euro 6

Metodika měření: WLTP

Maximální točivý moment (Nm):

230

Zdvihový objem (cm<sup>3</sup>): 1199

Palivo: Benzin

Rozměry

Světlá výška (mm): 194 / 220

nezatížené

Šířka vozidla (mm): 1812

Šířka vozidla včetně zpětných

zrcátek (mm): 2069

Délka (mm): 4570

Rozvor (mm): 2702

Typ vozidla

Typ vozidla TVV:

DJFSG2MH6XB16M500B

Počet míst: 5

Převodovka

Typ převodovky: Manuální



## KONFIGURACE DACIA BIGSTER

Vytvořeno: 04 / 04 / 2025

Počet rychlostí: 6

Aerodynamika

Vnější hluk pohybujícího se vozidla

dB(A): 64

Objem

Maximální objem zavazadlového  
prostoru (dm<sup>3</sup>): 1937

Objem zavazadlového prostoru  
(dm<sup>3</sup>): 667

Vozidlo bude vybaveno jednou ze zobrazených pneumatik. Konkrétní pneumatiku určí výrobní závod na základě dodavatelského řetězce. Volbu pneumatiky nelze nijak ovlivnit. Další informace o vozidle a cenách najdete v ceníku nebo se obraťte na autorizovaného prodejce.



### Štítky pneumatik identické pro přední i zadní nápravu

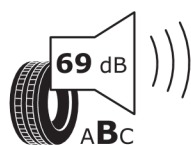
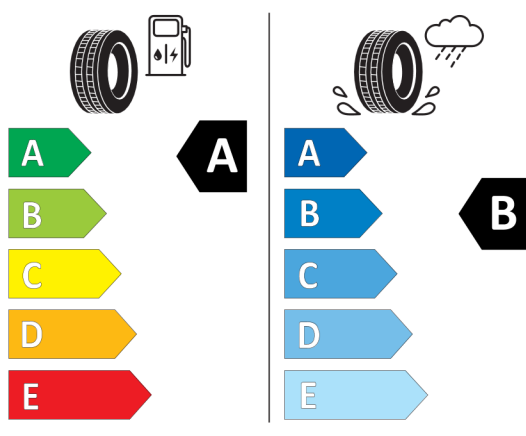


Hankook

1030175

215/65R17 99 H

C1



2020/740

\*Vzhledem ke specifikům výroby vozidel vždy zobrazujeme více štítků.